

考心思園地 編號：TSW25/A019

11 - 12月答案：

- 1：聖誕老人的腳
2：餃子



1 - 2月問題：

新年腦筋急轉彎 (請填寫正確的答案)：

1. 闖王飛馬去河東 (估一字)
2. 伯樂愛馬 (估一四字詞)

答案：1: _____ 2: _____

姓名 (必須填寫)：_____

會員編號 (必須填寫)：_____

電話 (必須填寫)：_____

傳真：_____

郵寄地址 (必須填寫)：_____

備註：1-2月考心思問題截止報名日期：2月13日(五)。



負責職員：昌 Sir

恆青社社員招募

透過小組活動形式，指引各社員參與計劃及舉辦各項活動。通過活動使社員促進社交生活及人際關係，鍛鍊個人成長、體驗群體生活及發揮互助互愛精神，繼而建立正向的人格及與人相處之正確態度等。恆青社每年舉行特定的例會及活動，參加者需負責及擔當各種中心 / 戶外 / 探訪服務等義務工作，以增進組員多方面的知識。

參加資格：1) 失聰或聽障的中心會員，均可申請；2) 擁有一份助人與關懷別人的心；3) 必須抽空參加義務工作活動服務；4) 具備忍耐、堅毅不屈精神及積極服務的態度；5) 合群、願意與人合作。

面試安排：1) 申請人必須接受面試，填寫表格後將獲專人通知面試日期；2) 面試一經批核後將獲傳真 / 電郵 / 短訊 / WhatsApp 通知各參加者。

會員須知：1) 面試一經批核後必須接受為期三個月試用期，必須在連續三個月內出席例會達 80% 以上及積極參加探訪服務及協助中心各義務工作；2) 試用期滿後經幹事會通過，方可成為恆青社會員，而每位會員註冊期限一年 (四月至翌年三月)，會費每年港幣三十元正，若十月份以後加入成為會員，半年會費為港幣十五元，需繳交相片一張。

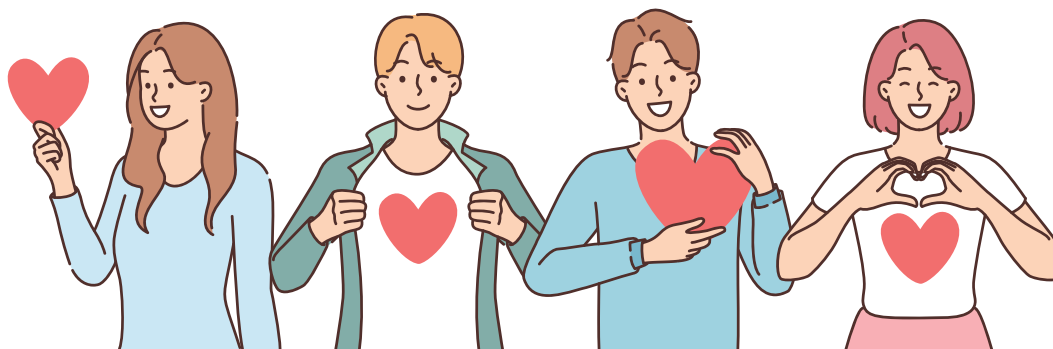
負責職員：有興趣人士可聯絡昌 Sir

(電郵：jacky.lau@deaf.org.hk)

電話：5511 2007 / 傳真：2761 4390

索取申請表格。

** 昌 Sir 將回覆參加者面試日期及時間。多謝大家！



將軍澳中心聯絡資料

電話：2711 1974 傳真：2761 4390 電郵：tsw@deaf.org.hk WhatsApp：5398 5968

網上報名：<https://www.deaf.org.hk/ch/onlinereg.php>

D 聽障會員、**H** 健聽會員、**N** 非會員、**C** 4-11 歲兒童、**E** 65 歲或以上 (特別註明除外)

「心靈綠洲」

旨在提供一個舒適寧靜的共享空間，讓大家暫時忘卻繁忙生活及為你打氣。「心靈綠洲」會在不同時段進行，並設有特定主題，務求讓大家能找到自己的安舒支援區。

歡迎照顧者及聽障會員獨自 / 一同前來，使用煥然一新的共享空間。

名稱	桌遊學習 — 卡米諾	照顧者鬆一鬆 (山頂遊)	中醫藥油製作工作坊
編號	TSW25/S064	TSW25/S061	TSW25/S062
日期	14/1 (三)	17/1 (六)	20/1 (二)
時間	下午 3:00 - 4:30	上午 10:00 - 下午 1:00	下午 2:30 - 4:00
地點	本會將軍澳中心	太平山	本會將軍澳中心
對象	聽障會員及照顧者或親友 (單獨報名後備)		
名額	10 人	12 人	12 人
費用	全免	全免	\$10/ 人
簡介	《卡米諾》是由三個色塊組成的形狀方塊。玩家需要想辦法讓手中方塊至少跟場上其他卡米諾牌有兩塊顏色相符，是一項考驗眼力及空間感的遊戲，最快打出所有方塊的玩家便勝出！	是次職員會帶大家由香港大學出發，經龍虎山、松林炮台，再慢行上山頂，步行路線算是輕鬆及可打卡拍照，且能與照顧者們互相交流，歡迎大家參加。	醫師會教參加者製作純天然跌打藥油。此藥油有別於浸酒，對皮膚刺激性少，更適合秋冬天，關節疼痛時家中可備之藥油。
導師	梁姑娘	/	李可欣醫師
名稱	小食時間 - 脆麻花	招財貓擺設	「糕」興迎春
編號	TSW25/S063	TSW25/S066	TSW25/S067
日期	31/1 (六)	2/2 (一)	7/2 (六)
時間	上午 11:00 - 中午 12:30	晚上 7:00 - 9:00	下午 3:00 - 5:00
地點	本會將軍澳中心	本會將軍澳中心	本會將軍澳中心
對象	聽障會員及其照顧者或親友 (單獨報名後備)		
名額	10 人	8 人	10 人
費用	\$5/ 人	\$10/ 人	\$10/ 人
簡介	新年吃過脆麻花，開心見面笑哈哈。想必大家對油炸食物有個煩惱，就是開一鍋油有點浪費，今次中心跟大家一起製作油炸小食，那就不用擔心浪費了。	今次職員為大家帶來一款別緻的招財貓擺設，大家可以按顏色或緣份揀選招財貓，並在活動日分組，由職員及義工指導大家完成。之後就可放在家中裝飾。	導師會教大家製作賀年小食—馬蹄糕，整過甜蜜蒸糕，高高興興迎新年。
導師	梁姑娘	梁姑娘	梁姑娘
名稱	桌遊學習 — 閃靈快手	法式滾球學習 - 1 月	克朗棋 - 2-3 月
編號	TSW25/S070	TSW25/T018	TSW25/T019
日期	11/2 (三)	12/1、19/1、26/1、2/2 (一)	23/2、2/3、9/3、16/3 (一)
時間	下午 3:00 - 4:30	下午 2:30 - 4:00	下午 2:30 - 4:00
地點	本會將軍澳中心	香港單車館公園草地	本會將軍澳中心
對象	聽障會員及照顧者或親友 (單獨報名後備)		
名額	10 人	8 人	12 人
費用	全免	\$10/ 人	\$10/ 人
簡介	玩家需要快速辨識卡牌上物品的顏色和形狀，並搶奪桌面上的正確木製公仔。遊戲規則簡單易懂，且能有效訓練反應力、專注力和圖形辨識能力。	滾球運動不僅以擲較近目標球者方能得分，而且每局目標球均會轉位置，是一項考驗大家投擲技術與智謀的運動。	克朗棋 (Carrom)，又稱印度桌球。玩法與康樂棋類似，但就使用手指彈射圓形棋子，目標是將己方棋子擊入桌角洞中，結合技巧與策略。
導師	梁姑娘		
報名方法	可透過電話、WhatsApp 或親自到各中心遞交報名表。		
備註	1) 活動前一星期截止報名及確認名額；2) # 需先留名，待工作人員確認參加者資格，才會確認報名；3) ** 島上景點全以步行方式前往，參加者請評估個人狀況是否合適；4) @ 參加者需符合騎馬條件及填寫活動聲明書方可進行體驗活動。		
負責職員	梁姑娘 (Kitty)、黃 Sir (Easter Sir)		
查詢	將軍澳中心 (電話：2711 1974、傳真：2761 4390、電郵：tsw@deaf.org.hk、WhatsApp：5399 4758)		

將軍澳中心聯絡資料

電話：2711 1974 傳真：2761 4390 電郵：tsw@deaf.org.hk WhatsApp：5398 5968
網上報名：https://www.deaf.org.hk/ch/onlinereg.php

D 聽障會員、**H** 健聽會員、**N** 非會員、**C** 4-11 歲兒童、**E** 65 歲或以上 (特別註明除外)

社區支援服務

將軍澳中心現設有社區支援服務，主要服務對象為隱蔽聽障人士及照顧者，隱蔽聽障人士為社交連繫較弱或 / 及缺乏社區支援的人士，服務提供個案輔導及服務轉介、多元化小組及活動、上門驗耳及義工探訪活動等，歡迎向黃姑娘 / 梁姑娘查詢服務詳情。

名稱	下午茶時間 - 新年鳳梨酥	照顧者鬆一鬆 (行山樂)	防騙知多 D 講座
編號	TSW25/S083	TSW25/S084	TSW25/S085
日期	10/2 (二)	14/2 (六)	27/1 (二)
時間	下午 2:30 - 4:30	上午 10:00 - 下午 1:00	上午 10:00 - 11:00
地點	本會將軍澳中心	香港仔上水塘	本會將軍澳中心
對象	聽障會員及其照顧者或親友 (單獨報名後備)		
名額	10 人	12 人	20 人
費用	\$10/ 人	全免	全免
簡介	新年很快就到，我們再一次邀請了台灣老師到中心教授正式鳳梨酥，學習台灣的文化喔	香港仔自然教育徑初段環繞香港仔下水塘而行，全段路線單易行，平坦好走，天氣涼，一齊去郊遊呀	現在有很多不同的電子騙案，希望透過不同的講座提升各位會員的防騙意識
導師	Raina 老師	黃 Sir	黃 Sir
備註	1) 活動前一星期截止報名及確認名額；2) # 需先留名，待工作人員確認參加者資格，才會確認報名。		
負責職員	梁姑娘 (Kitty)，黃 Sir (Easter Sir)		
查詢	將軍澳中心 (電話：2711 1974、傳真：2761 4390、電郵：tsw@deaf.org.hk、WhatsApp：5399 4758)		

照顧 • 照顧者

就著新社區支援服務的推行，我們希望接觸更多社群，以支援照顧者和讓更多人認識他們的需要。

聽障人士照顧者定義：「因照顧聽力缺損而需擔任長期照顧工作的同住或非同住人士」

(包括夫婦、子女、其他親屬、朋友、鄰里等)

- 照顧工作包括：
- 協助日常溝通：覆診、購物、外出膳食、交通、社交活動等
 - 一般起居照顧：膳食安排、洗衣、清潔、護送
 - 協助生活自理：沐浴、餵食、如廁、穿衣、扶抱、協助步行、大小便的處理、藥物安排
 - 其他支援：財務或文件安排、醫療決定、情緒支援等



將軍澳中心聯絡資料

電話：2711 1974 傳真：2761 4390 電郵：tsw@deaf.org.hk WhatsApp：5398 5968
網上報名：https://www.deaf.org.hk/ch/onlinereg.php

🇨🇰 聽障會員、🇨🇰 健聽會員、🇨🇰 非會員、🇨🇰 4-11 歲兒童、🇨🇰 65 歲或以上 (特別註明除外)

將軍澳共享空間

為凝聚會員到中心聚會和休憩，將軍澳中心在2025年11月起，於社交及康樂中心開放時間內，增設共享空間，提供桌遊物資，自組玩樂。中心將視乎當日服務使用者人數再安排在那個活動位置。職員會定期新增物資及舉行桌遊教學，歡迎查詢。

參加資格	1) 其中一位持本會有效之會員證的會員（聽障或健聽均可）；2) 會員可攜同親友、朋友或照顧者出席活動
可借用的用品	棋類：1) 中國象棋；2) 五子棋；3) 鬥獸棋；4) 魔力橋；5) 層層疊 牌類：1) UNO；2) LOOK；3) 德國心臟病；4) 哈鈴果鈴；5) 動手不動口 桌遊：1) Take it Easy 輕鬆放；2) 估估劃劃；3) 火柴人說話；4) 沉睡皇后；5) 魔法照路 其他：1) 破冰企鵝；2) 5秒定律；3) 籤籤入扣
租借用品須知	1) 借用時效：用具只限在本中心借用及玩樂，一會員證只可借一份用具，每次不多於3小時；2) 借用檢查：收到用具時，應立即清點所有零件，並與參考圖片及文字介紹用具作核對，確認齊備無誤，才借用用具；3) 歸還檢查：由中心職員檢查用具狀態，確認無損壞或遺失，才算完成歸還手續；4) 處理損壞：若用具因使用不當造成損壞、破損或遺失，需按程度或以市價賠償。
負責職員	梁姑娘 (Kitty)
查詢	社交及康樂中心 # (電話：2711 1974、 傳真：2761 4390、電郵：tsw@deaf.org.hk、 WhatsApp：5398 5968)

馬駿賀新歲

編號：TSW25/A118

為慶賀新春，將軍澳中心的團拜活動將會有豐富攤位遊戲及精彩表演等，期望中心會員可以過個好年。

參加者需預先登記，每節時間為1小時，參加時段可選擇：

A) 1:00-2:00 p.m.

B) 2:00-3:00 p.m. (2:30pm 手語歌表演)

C) 3:00-4:00 p.m. (3:30pm 手語歌表演)

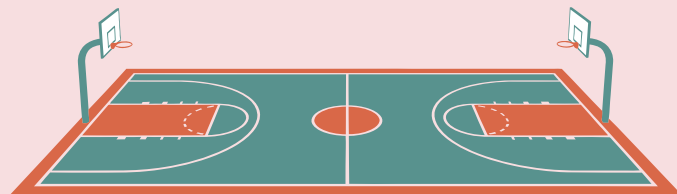
日期	1/3 (日)
時間	下午 1:00 - 4:00
地點	本會將軍澳中心
對象	聽障會員及其親友
名額	135人 (每節名額45人)
負責職員	鄧姑娘

第四十六屆聾人籃球比賽

編號：TSW25/A097

提升聽障人士對籃球運動的興趣，提倡傷健共融無障礙社會環境。

日期	2 - 3月 (待定)
地點	待定
賽制	1) 採單淘汰賽制方式作賽，根據香港籃球總會本地籃球比賽為全場四節比賽；2) 每場比賽分為4節，每節10分鐘，第1節與第2節及第3節與第4節之間休息3分鐘，半場(第二節與第三節之間)休息6分鐘；3) 若比賽賽和，則投射罰球「即時決勝」；4) 不設上訴，以裁判判決為準。
比賽規則	1) 為推廣聾健共融的合作精神，賽事將採用聾健參賽者的組合，每隊最多可以有2位健聽人士加入；2) 每名球員祇可報一隊，如發現填報超過一隊，大會將取消兩隊球隊之參賽資格；3) 比賽期間，參賽者不能配戴助聽器；4) 有關以上之規則，大會保留修改之權利。
獎品	設男子、女子冠、亞、季軍獎杯，得勝球員可獲獎牌一面。
備註	1) 各參加者須自行保管私人財物，主辦機構不負責參加者任何意外遺失處理及賠償；2) 未滿十八歲的申請人必須由其家長或監護人(須年滿18歲)簽署聲明書後，才可參加比賽；3) 參加者所提供的資料，只作本會與康樂及文化事務署舉辦的資助活動報名事宜、統計、聯絡及活動意見調查之用，亦只限獲本會授權人員方可查閱有關資料作前述目的之用。遞交申請表後，如欲更正或查詢個人資料，請與本會職員聯絡；4) 活動期間工作人員所拍攝之照片/影片可能用於本會宣傳及通訊刊物之用，而不作另行通知。若參加者有任何意見，歡迎報名前用書面向中心提出；5) 如比賽當日比賽前2小時天文台懸掛八號或以上風球，該日全部賽事取消，補賽與否及日期大會將另行通知。
負責職員	黃 Sir
查詢	社交及康樂中心 (電話：2711 1974、 傳真：2761 4390、電郵：tsw@deaf.org.hk、 WhatsApp：5398 5968)



將軍澳中心聯絡資料

電話：2711 1974 傳真：2761 4390 電郵：tsw@deaf.org.hk WhatsApp：5398 5968

網上報名：https://www.deaf.org.hk/ch/onlinereg.php

D 聽障會員、**H** 健聽會員、**N** 非會員、**C** 4-11歲兒童、**E** 65歲或以上 (特別註明除外)

將軍澳中心 活動及課程

活動名稱 課程編號	日期	時間	堂數	地點	費用	其他 費用	名額	對象	內容 / 備註
戶外活動									
參觀香港動植物 公園 (動物園) TSW25/A171	27/2 (五)	下午 2:30 - 4:00	1	香港中環 雅賓利道	全免	/	25人	聽障會員 及其親友	導賞員會講解動物的一般分類、各類動物的 特徵及牠們適應環境的方法，可透過是次的 參觀活動，更加了解動物的多樣性以及牠們 的習性。 集合時間及地點：下午2:30香港動植物公園 負責職員：Jayden Wong
室內活動									
腦力訓練 — 魔力橋 10 TSW25/A103	7/1 (三)	下午 3:00 - 5:00	1	本會 將軍澳 中心	全免	/	12人	聽障會員 及其親友	每組遊戲供2-4人一起玩。參加者需在時限 內，將手中及桌上的數字磚順序排出，好玩 又能訓練腦力。 負責職員：鄧姑娘
免費春聯 TSW25/A177	3/2 (二)	下午 2:30 - 4:00	1	本會 將軍澳 中心	全免	/	30人	聽障會員 及其親友	本會書法班導師何老師連同學生在中心進行 春聯書寫，每位報名的參加者可以即場免費 獲得春聯。 負責職員：昌 Sir
腦力訓練 — 魔力橋 11 TSW25/A111	4/2 (三)	下午 3:00 - 5:00	1	本會 將軍澳 中心	全免	/	12人	聽障會員 及其親友	每組遊戲供2-4人一起玩。參加者需在時限 內，將手中及桌上的數字磚順序排出，好玩 又能訓練腦力。 負責職員：鄧姑娘
送出一點心 ~ 理髮服務 (6) TSW25/A018-6	7/2 (六)	上午 9:30 - 11:30	1	本會 將軍澳 中心	全免	/	32人	聽障會員 及其親友	美髮隊多名義工為50歲或以上會員提供免費 理髮服務，締造一個亮麗髮型。 理髮活動新安排：活動將分成4個時段進行， 每時段有8個名額 1) 時段 A：9:30 - 10:00 2) 時段 B：10:00 - 10:30 3) 時段 C：10:30 - 11:00 4) 時段 D：11:00 - 11:30 備註：1) 為確保衛生，參加者須在活動前一 天洗頭；2) 必須預約；3) 理髮完成後不得異 議；4) 參加者必須於相應時段前15分鐘到 達本中心，逾時者將不提供理髮服務。 負責職員：鄧姑娘
驗眼服務 TSW25/A104	7/2 (六)	下午 2:00 - 5:00	1	本會 將軍澳 中心	全免	/	30人	聽障會員	眼睛是我們的靈魂之窗，對聽障會員尤其重 要。為讓會員有機會可以提早發現自己眼睛 的情況，中心特別邀請專業眼科醫生到中心 為會員們進行眼睛篩查。 負責職員：鄧姑娘
語文									
手語體驗班 (高班4) TSW25/C085	12/1 - 23/3 (一)	晚上 7:30 - 9:00	10	本會 將軍澳 中心	D \$150 H \$200 N \$300	/	12人	聽障會員 及其親友	課程適合完成手語中級課程的人士報名。課 程將教授參加者常用詞彙，並會進行對話練 習及觀看練習，加強參加者理解手語及使用 手語表達的能力。(導師為聽障人士) 備註：16/2 暫停 導師：林老師 負責職員：昌 Sir
初級手語班 (F5) TSW25/C088	26/2 - 19/3 (四)	下午 2:30 - 4:00	4	本會 將軍澳 中心	D \$150 H \$200 N \$300	/	12人	聽障會員 及其親友	以手代口，齊來輕鬆學習生活「衣」、「食」、 「住」、「行」等日常用語。透過手語對話練 習和實踐，讓大家能以手會友，打破聾健隔 膜，體驗共融文化。參加者需要完成手語 F4 課程或有手語基礎人士。 導師：林鳳仙老師 負責職員：昌 sir

D 聽障會員、**H** 健聽會員、**N** 非會員、**C** 4-11歲兒童、**E** 65歲或以上 (特別註明除外)

將軍澳中心 活動及課程

活動名稱 課程編號	日期	時間	堂數	地點	費用	其他 費用	名額	對象	內容 / 備註
康樂保健									
迷你健身球 健體班 (1月份) TSW25/C112	5/1 - 26/1 (一)	晚上 7:30 - 9:00	4	本會 將軍澳 中心	D \$60 H \$80 N \$120	/	10人	聽障會員 及其親友	由專業的健身教練教導大家如何利用迷你的健身球，去鍛鍊肌肉和肌肉伸展，簡單易明，非常適合少做運動的會員。快來試試看吧!! 導師：中國健美總會導師 負責職員：Jayden Wong
1月頌鉢瑜伽班 TSW25/C084	5/1 - 26/1 (一)	晚上 7:30 - 9:00	4	火炭 瑜伽館	D \$100 H \$130 N \$160	/	8人	聽障會員 及其親友	是次班組將在火炭瑜伽館舉行。會以瑜伽結合頌鉢，利用獨特的頌鉢及瑜伽布，放鬆心情及身體，體驗新的瑜伽方式，非常有趣。 導師：陳老師 負責職員：Jayden Wong
太極班 (1-3) TSW25/C086	13/1 - 17/3 (二)	上午 10:00 - 11:30	8	本會 將軍澳 中心	D \$120 H \$160 N \$240	/	12人	聽障會員 及其親友	太極拳又稱(運動中的冥想)是一項帶氧運動，由一系列優雅，輕柔的動作組成，不僅可以讓心跳加快，達到燃脂效果，經常習練太極拳，還可以放鬆身心靈減輕壓力，焦慮和抑鬱，可以幫助大腦強化組織能力，提高身體靈活性，平衡性和敏捷性，可以提高肌肉力量，促進更好睡眠，可以增強免疫系統，減少輕疼痛，達到強身健體的功效。 備註：17/2、24/2 暫停 導師：林貴子老師 負責職員：昌 Sir
養生舞班 (1-3) TSW25/C089	16/1 - 20/3 (五)	上午 10:00 - 11:30	8	本會 將軍澳 中心	D \$120 H \$160 N \$240	/	12人	聽障會員 及其親友	養生舞是將靜功，動功的精華與武術舞蹈，音樂融為一體的健身舞蹈，動作剛柔互化，如行雲流水，舞姿舒展，意境高雅，長期習練，身心與音樂自然相貫通，心歡體暢，喜樂自生，能平衡人體內五臟元音，還有武舞養生操及養生太極操也是武舞系列內最新的作品，長期習練可強健筋骨，達到強身健體的功效。 備註：20/2、27/2 暫停 導師：林貴子老師 負責職員：昌 Sir
歡樂天地 1月 TSW25/A088	20 、 27/1 (二)	下午 3:00 - 5:00	2	本會 將軍澳 中心	\$5	/	12人	聽障會員 及其親友	歡樂天地是一個共享空間，讓會員們到中心聚會和休息地方，參加者出席活動時，可向中心借取桌遊物資，自組玩樂，中段休息時間則可到滋味閣領取當日小食一份，每次供應款式不同。 負責職員：梁姑娘
健康人生之道 中醫講座 - 腸胃 病的防治及調理 TSW25/A011-4	30/1 (五)	上午 10:00 - 中午 12:00	1	本會 將軍澳 中心	全免	/	35人	聽障會員 及其親友	香港人生活壓力大、作息時間日夜顛倒、食無定時，很容易出現胃痛、胃抽筋、胃酸倒流，甚至胃潰瘍等腸胃問題。中醫師講解消化系統的結構、腸胃病的病因、臨床表現、分形、中醫理論及防治治療。 講者：江醫師 負責職員：張 Sir
2月低空中頌鉢 瑜伽班 TSW25/C095	2/2 - 23/2 (一)	晚上 7:30 - 9:00	4	火炭 瑜伽館	D \$100 H \$130 N \$160	/	6人	聽障會員 及其親友	是次班組將在火炭瑜伽館舉行。會以低空瑜伽結合頌鉢，利用獨特的頌鉢及瑜伽布，放鬆心情及身體，體驗新的瑜伽方式，非常有趣。 導師：陳老師 負責職員：Jayden Wong
迷你健身球 健體班 (2月份) TSW25/C113	9/2 - 2/3 (一)	晚上 7:30 - 9:00	4	本會 將軍澳 中心	D \$60 H \$80 N \$120	/	10人	聽障會員 及其親友	由專業的健身教練教導大家如何利用迷你的健身球，去鍛鍊肌肉和肌肉伸展，簡單易明，非常適合少做運動的會員。快來試試看吧!! 導師：中國健美總會導師 負責職員：Jayden Wong

D 聽障會員、**H** 健聽會員、**N** 非會員、**C** 4-11歲兒童、**E** 65歲或以上 (特別註明除外)

將軍澳中心 活動及課程

活動名稱 課程編號	日期	時間	堂數	地點	費用	其他 費用	名額	對象	內容 / 備註
歡樂天地 2月 TSW25/A089	10/2 、 24/2 (二)	下午 3:00 - 5:00	2	本會 將軍澳 中心	\$5	/	12人	聽障會員 及其親友	歡樂天地是一個共享空間，讓會員們到中心聚會和休息地方，參加者出席活動時，可向中心借取桌遊物資，自組玩樂，中段休息時間則可到滋味閣領取當日小食一份，每次供應款式不同。 負責職員：梁姑娘
手工藝及藝術									
賀年花藝擺設 TSW25/C091	12/1 、 19/1 (一)	晚上 7:30 - 9:00	2	本會 將軍澳 中心	D \$30 H \$40 N \$60	材料費 \$30	8人	聽障會員 及其親友	適逢農曆新年，有沒有想過可以自己製作一盤花卉擺設，放在家中賀年？導師將提供大量精美材料和裝飾品，讓你製作獨一無二的作品！ 導師：Sasa 老師 負責職員：張 Sir
書法班 (1-3) TSW25/C087	15/1 - 12/3 (四)	上午 10:00 - 11:30	8	本會 將軍澳 中心	D \$120 H \$160 N \$240	材料費 \$20	16人	聽障會員 及其親友	課程培養參加者對書法的興趣及技巧，每堂由老師即場示範，並個別指導，務求學員在短時間內掌握書法的技巧。 備註：自備特製加大白雲毛筆（友生昌監製）上課。如需代為購買請於報名時繳交材料費 \$40 備註：19/2 暫停 導師：何慧禎老師 負責職員：昌 Sir
水仙製作體驗 TSW25/A155	28/1 (三)	下午 3:00 - 5:00	1	本會 將軍澳 中心	\$20 按金	/	15人	聽障會員 及其親友	適逢新春快到，將安排導師帶領大家認識水仙種植切割花藝，一起製作水仙。每位參加者將獲得水仙一棵。活動由香港園藝學會資助。 導師：Sasa 老師 負責職員：張 Sir
水彩及廣告彩 畫班 (5) TSW25/C093	5/2 - 26/3 (四)	下午 2:30 - 4:00	7	本會 將軍澳 中心	D \$105 H \$140 N \$210	材料費 \$14	10人	聽障會員 及其親友	導師將由淺入深開始教授不同的水彩畫及廣告彩畫技巧，包括：人像、風景寫生、動物描寫等。讓學生發揮自己的創造力與感知能力。 備註：19/2 暫停 導師：何君怡老師 負責職員：鄧姑娘
鋼筆 / 彩色素描班 (5) TSW25/C094	5/2 - 26/3 (四)	下午 4:00 - 5:30	7	本會 將軍澳 中心	D \$105 H \$140 N \$210	材料費 \$14	10人	聽障會員 及其親友	導師將教導不同的素描技巧，例如：如何鋼筆 / 彩色鉛筆添加陰影及層次，構圖比例等。 備註：19/2 暫停 導師：何君怡老師 負責職員：鄧姑娘
新春燈籠手工包 TSW25/A112	9/2 (一)	下午 2:30 - 4:30	1	本會 將軍澳 中心	\$5	/	8人	聽障會員 及其親友	工作人員與大家一同用針線、毛絨及棉花等材料，慢慢縫出寓意「紅」運高照的燈籠匙扣。 負責職員：梁姑娘

D 聽障會員、**H** 健聽會員、**N** 非會員、**C** 4-11歲兒童、**E** 65歲或以上（特別註明除外）